

INSTALAR E CONFIGURAR IMPRESSORA TANCA TP-650

UBS

1 – BAIXAR O DRIVER E UTILITARIO DA IMPRESSORA NO SITE DA TANCA

<https://www.tanca.com.br/drivers.php?cat=19&sub=81>

Selecione o driver abaixo:

CATEGORIA

Impressoras

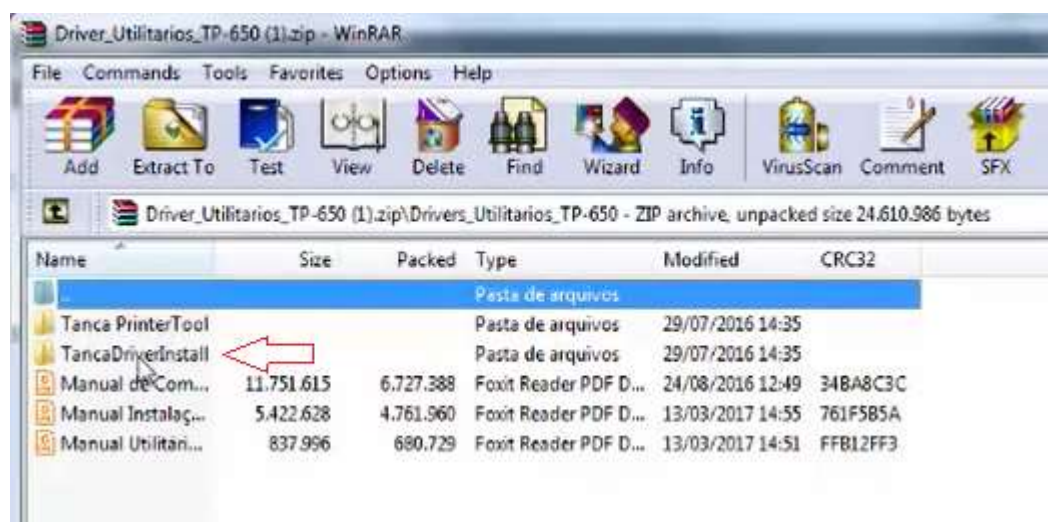
DRIVERS

TP-550

- > Driver USB Serial
- > Drivers e Utilitários
- > Exemplo Principais Comandos

2 – ANTES DE MAIS NADA, A IMPRESSORA DEVE ESTAR CONECTA VIA PORTA USB NO COMPUTADOR ONDE O DRIVER FOI INSTALADO. MESMO QUE ELA VENHA A SE TORNAR UMA IMPRESSORA DE REDE. O PRIMEIRO AJUSTE PRECISAR SER NA USB.

3 – RODE PRIMEIRO O DRIVER. CASO PERGUNTE SE QUER CORRER O RISCO E INSTALAR MESMO ASSIM, CONFIRME EM SIM.



3.1 – APÓS ISSO ELE ABRE ESSA TELA.

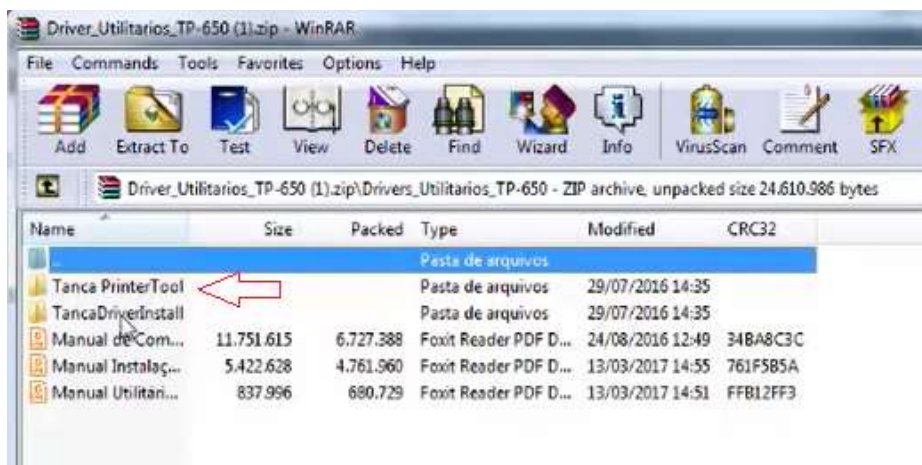
NELA A ÚNICA RECOMENDAÇÃO É TROCAR O NOME ONDE ESTÁ TANCA TP-650 PARA CAIXA. MESMO QUE PROVISORIAMENTE. CLIQUE EM INSTALL E PRONTO. ELA JÁ APARECE EM DISPOSITIVOS E IMPRESSORAS.



4 – SE A IMPRESSORA FOR DO CAIXA, ENTÃO ESTÁ ENCERRADO A INSTALAÇÃO.

REDE

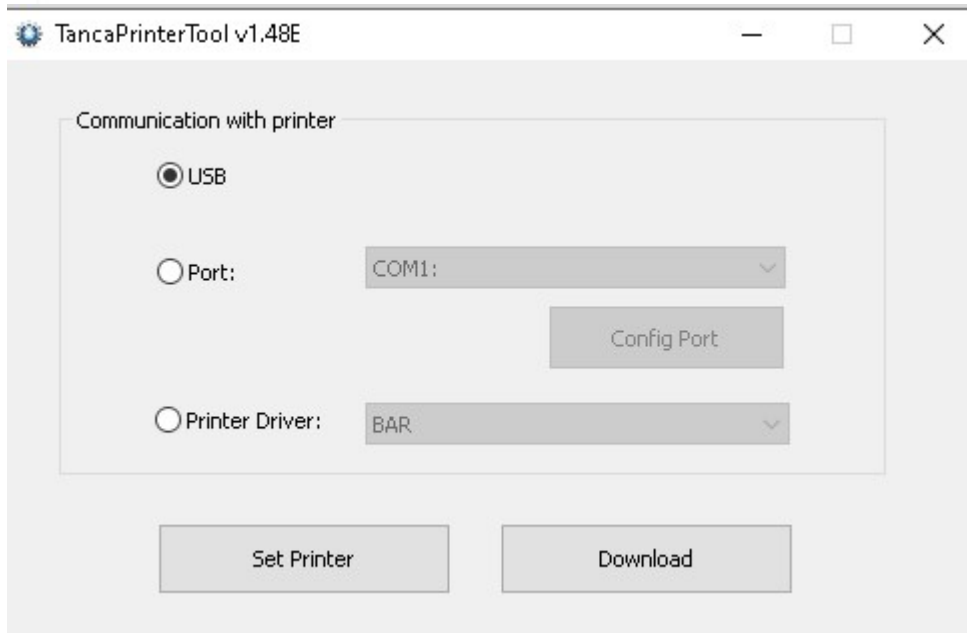
1 – CASO SEJA UMA IMPRESSORA ETHERNET (REDE). APÓS FAZER A INSTALAÇÃO DELA ESTANDO CONECTADO VIA PORTA USB NA MAQUINA ONDE O DRIVER FOI INSTALADO ABRA O TOOLS QUE FOI BAIXADO.



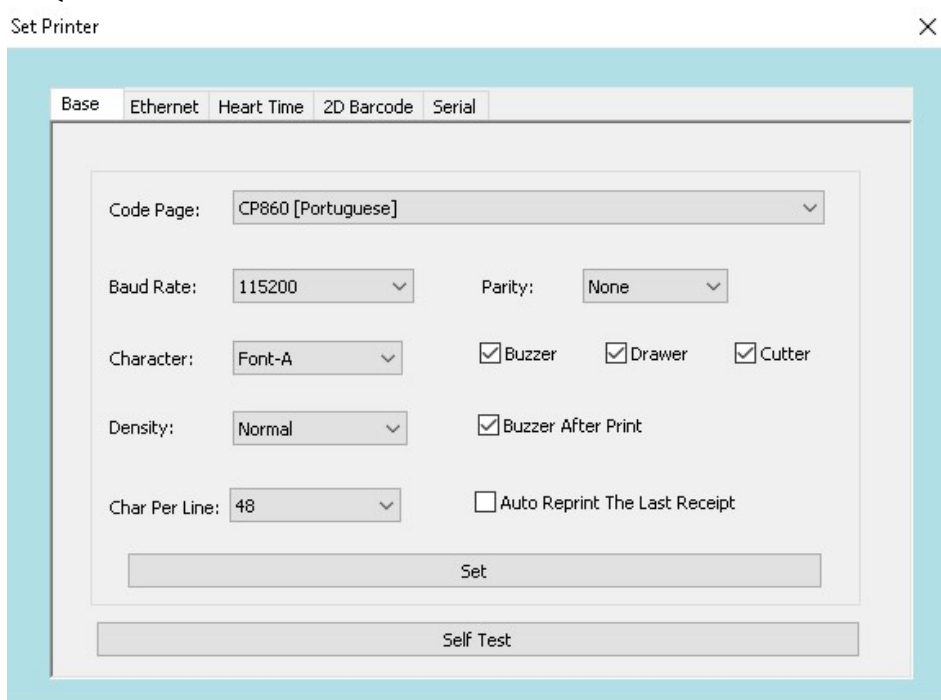
SE PERGUNTAR SE QUER CONTINUAR OU AUTORIZAR, CONFIRME E PROSSIGA.

Driver_Utilitarios_TP-650 > Drivers_Utilitarios_TP-650 > Tanca PrinterTool > Tanca PrinterTool >

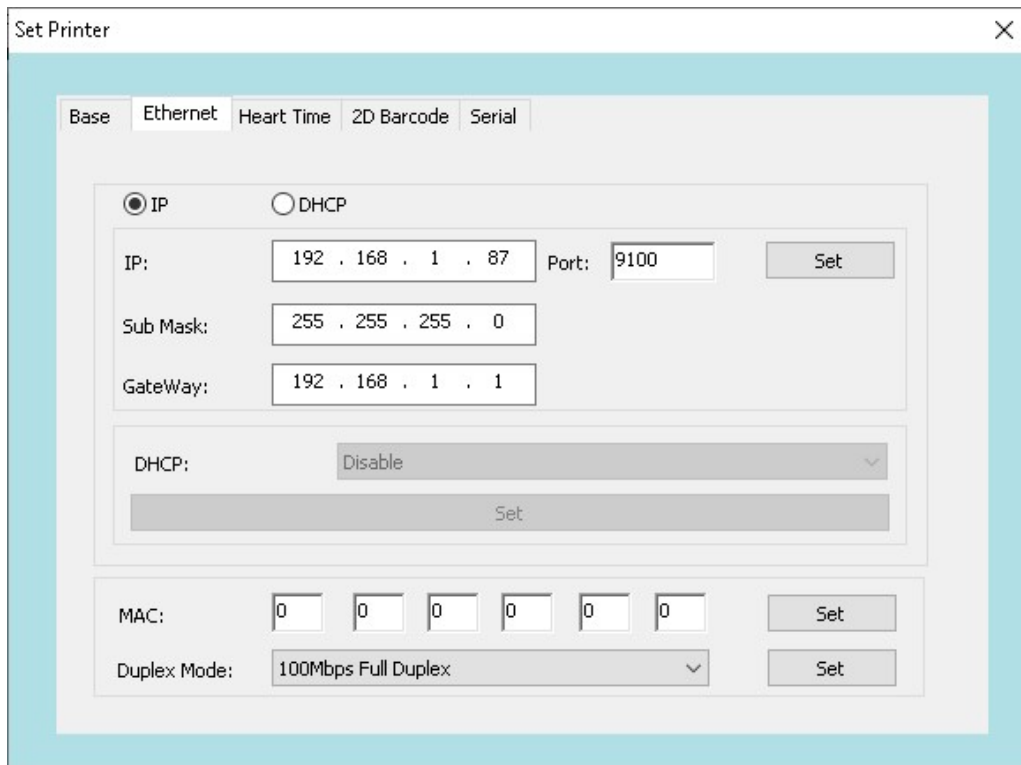
Nome	Data de modificação	Tipo	Tamanho
Lang	24/02/2017 16:05	Pasta de arquivos	
Res	15/02/2017 14:31	Pasta de arquivos	
libiconvp.dll	15/02/2017 14:31	Extensão de aplica...	956 KB
libintlp.dll	15/02/2017 14:31	Extensão de aplica...	101 KB
TancaPrinterTool	24/02/2017 16:13	Aplicativo	2.295 KB



COM ELE ABERTO CONFORME IMAGEM A CIMA. CLIQUE NA OPÇÃO “USB”. ISSO EVITA ERROS E FIXA A CONFIGURAÇÃO NA IMPRESSORA QUE ESTÁ LIGADA A CPU PELA PORTA USB. CLIQUE EM SET PRINTER.



NA ABA BASE: DEIXE COMO ESTA NA IMAGEM PARA IMPRESSORA ETHERNET



NA ABA ETHERNET:
COLOQUE O
ENDEREÇO IP QUE A
IMPRESSORA VAI
ASSUMIR A PARTIR
DESTE MOMENTO E
AJUSTE TAMBÉM O
GATEWAY PARA O DA
LAN, CLIQUE EM SET
AO LADO DA PORTA.
E FAÇA UM AUTO
TESTE NA PAGINA
BASE PARA SABER SE
DEU TUDO CERTO.
CONFIRA O NOVO
ENDEREÇO IP NO
PAPEL QUE SAIU.

```
C:\Windows\system32\cmd.exe
Microsoft Windows [versão 10.0.19041.867]
(c) 2020 Microsoft Corporation. Todos os direitos reservados.

C:\Users\User>IPCONFIG

Configuração de IP do Windows

Adaptador Ethernet Ethernet:

    Sufixo DNS específico de conexão. . . . . :
    Endereço IPv6 de link local . . . . . : fe80::21e7:59b8:50be:5887%5
    Endereço IPv4. . . . . : 192.168.2.200
    Máscara de Sub-rede . . . . . : 255.255.255.0
    Gateway Padrão. . . . . : 192.168.2.254

C:\Users\User>
```

APÓS ENTRAR DO CMD E DIGITAR IPCONFIG E DAR ENTER. NOS É MOSTRADO O ENDEREÇO ATUAL DO COMPUTADOR E O GATEWAY. VEJA QUAL ENDEREÇO ESTÁ DISPONIVEL PARA SER USADO NA IMPRESSORA E COLOQUE NA CONFIGURAÇÃO DO SET PRINTER.

TENHA CUIDADO DE VER SE O IP ESTA DISPONIVEL. UMA FORMA É ACESSAR O ROTEADOR E VER UM ENDEREÇO FORA DO DHCP, ASSIM EVITA QUE EM ALGUM MOMENTO ESSE ENDEREÇO MUDE OU SEJA ATRIBUIDO A OUTRO DISPOSITIVO.

SE SOUBER O RANGE DE IP DA REDE ENTÃO BASTA ADICIONAR ALGUM ENDEREÇO QUE ESTA FORA DESSE RANGE. COLOQUE A IMPRESSORA EM SEU LOCAL E ESTÁ PRONTO.

FIM!